

El puerto de A Coruña y sus posibilidades de eficiencia energética

2º Encuentro de la Red de Energía Sostenible. Proyecto PRACTISE
A Coruña, 4 de junio de 2009.



Puerto de A Coruña



Autoridad Portuaria de A Coruña



Global
Reporting
Initiative™

Organizational
Stakeholder

2009



índice

1. puerto petrolero y carbonero
2. ecoeficiencia:
 - fomento de energías renovables
 - ahorro energético
3. reducción en las emisiones de CO2
4. conclusiones



Puerto de A Coruña

Autoridad Portuaria de A Coruña



puerto petrolero y carbonero



Puerto de A Coruña

Autoridad Portuaria de A Coruña



Global
Reporting
Initiative™

Organizational
Stakeholder

2009



puerto petrolero y carbonero

El petróleo crudo descargado en 2007 en la terminal de REPSOL-YPF, 4.911.278 t, es equivalente al funcionamiento durante 3 años de una Central Nuclear.

El tráfico de carbón de 2 años del puerto de A Coruña permite generar la energía equivalente a 1 Central Nuclear (8×10^6 MWh) durante 1 año.

 medusa



Puerto de A Coruña

Autoridad Portuaria de A Coruña



Global
Reporting
Initiative™

Organizational
Stakeholder

2009



ecoeficiencia



Puerto de A Coruña



Autoridad Portuaria de A Coruña



Global
Reporting
Initiative™



Organizational
Stakeholder

2009



ecoeficiencia portuaria I

incrementar el valor del servicio portuario, reduciendo el uso de energía y materiales, de agua y suelo y promoviendo la reciclabilidad

WBCSD



Puerto de A Coruña



Autoridad Portuaria de A Coruña



Global
Reporting
Initiative™

Organizational
Stakeholder

2009



consumos del puerto de A Coruña

	2005	2006	2007
Captación total de agua (m ³)	584.594	620.260	587.280
Gasóleo A (l)	27.308	29.444	28.046
Gasóleo C (l)	23.120	26.850	22.950
Gasolina (l)	1.394	1.614	1.431
Consumo (kwh)	2.687.157	2.843.250	2.857.055

Enfoque de gestión:

Convenio con EMALCSA
Iniciativas IDAE-INEGA
SGMA APAC
Energías Renovables
...reducción de CO₂



Puerto de A Coruña

Autoridad Portuaria de A Coruña



Global
Reporting
Initiative™

Organizational
Stakeholder

2009

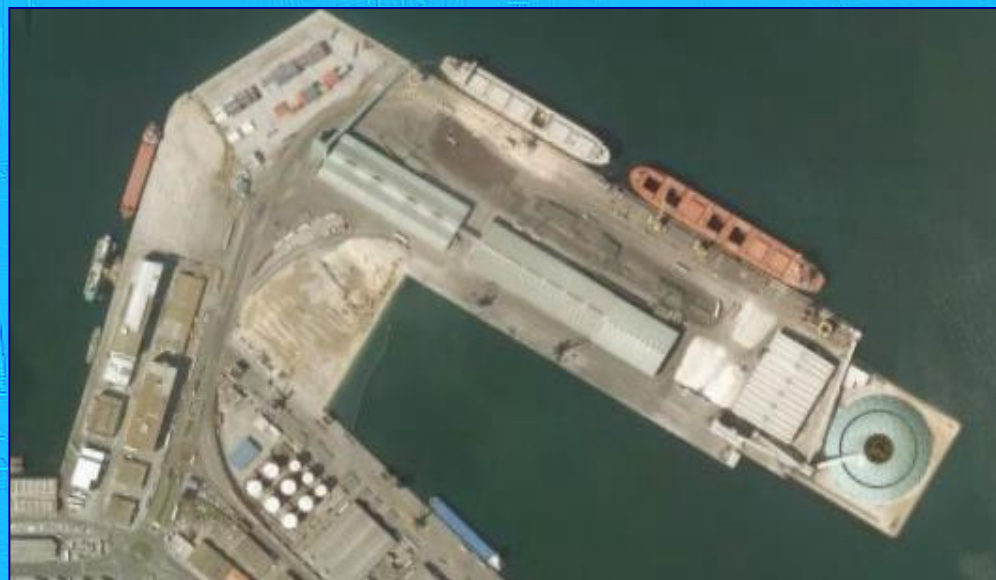


uso del suelo

El muelle del Centenario en uno de los más eficientes de Europa en el movimiento de mercancías por metro lineal.

En 2007 se movieron por este muelle 3.385.507 t de granel sólido, el 81,8% del total del puerto, lo que representa un movimiento de 2732,4 t/m por año.

Este ratio implica elevados ritmos de carga, descarga y levante de la mercancía.



Puerto de A Coruña

Autoridad Portuaria de A Coruña

